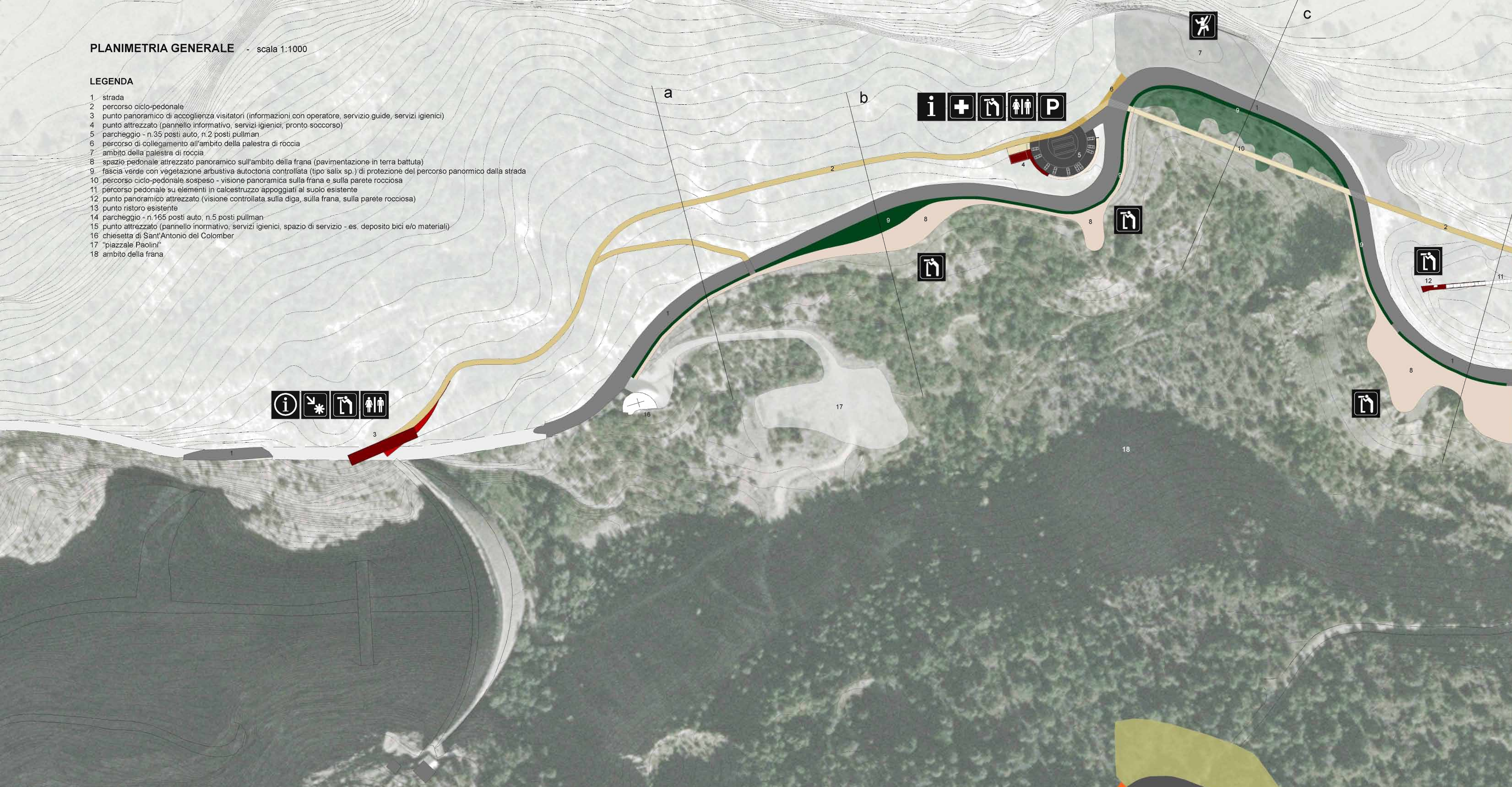


PLANIMETRIA GENERALE - scala 1:1000

LEGENDA

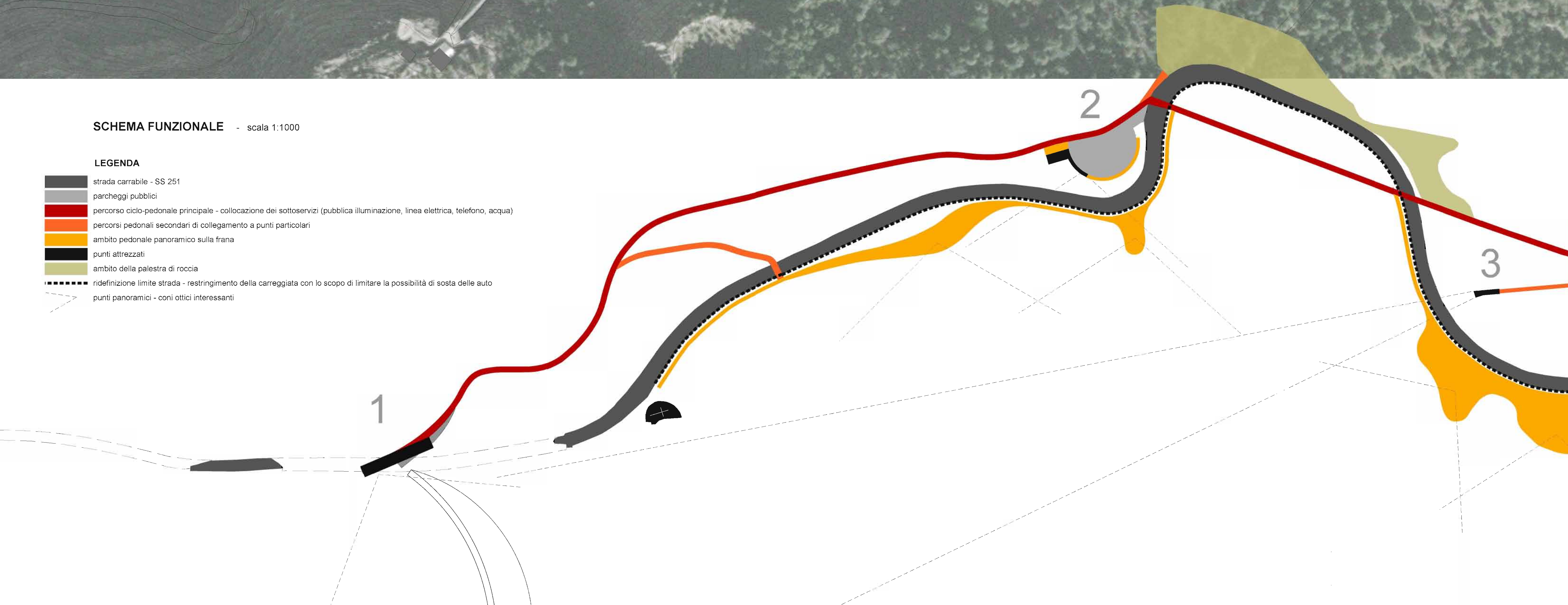
- 1 strada
- 2 percorso ciclo-pedonale
- 3 punto panoramico di accoglienza visitatori (informazioni con operatore, servizio guide, servizi igienici)
- 4 punto attrezzato (pannello informativo, servizi igienici, pronto soccorso)
- 5 parcheggio - n.35 posti auto, n.2 posti pullman
- 6 percorso di collegamento all'ambito della palestra di roccia
- 7 ambito della palestra di roccia
- 8 spazio pedonale attrezzato panoramico sull'ambito della frana (pavimentazione in terra battuta)
- 9 fascia verde con vegetazione arbustiva autoctona controllata (tipo salix sp.) di protezione del percorso panoramico dalla strada
- 10 percorso ciclo-pedonale sospeso - visione panoramica sulla frana e sulla parete rocciosa
- 11 percorso pedonale su elementi in calcestruzzo appoggiati al suolo esistente
- 12 punto panoramico attrezzato (visione controllata sulla diga, sulla frana, sulla parete rocciosa)
- 13 punto ristoro esistente
- 14 parcheggio - n.165 posti auto, n.5 posti pullman
- 15 punto attrezzato (pannello informativo, servizi igienici, spazio di servizio - es. deposito bici e/o materiali)
- 16 chiesetta di Sant'Antonio del Colomber
- 17 "piazze Paolini"
- 18 ambito della frana



SCHEMA FUNZIONALE - scala 1:1000

LEGENDA

- strada carrabile - SS 251
- parcheggi pubblici
- percorso ciclo-pedonale principale - collocazione dei sottoservizi (pubblica illuminazione, linea elettrica, telefono, acqua)
- percorsi pedonali secondari di collegamento a punti particolari
- ambito pedonale panoramico sulla frana
- punti attrezzati
- ambito della palestra di roccia
- ridefinizione limite strada - restringimento della carreggiata con lo scopo di limitare la possibilità di sosta delle auto
- punti panoramici - coni ottici interessanti



1 - PARTICOLARE PUNTO PANORAMICO DI ACCOGLIENZA VISITATORI - scala 1:500

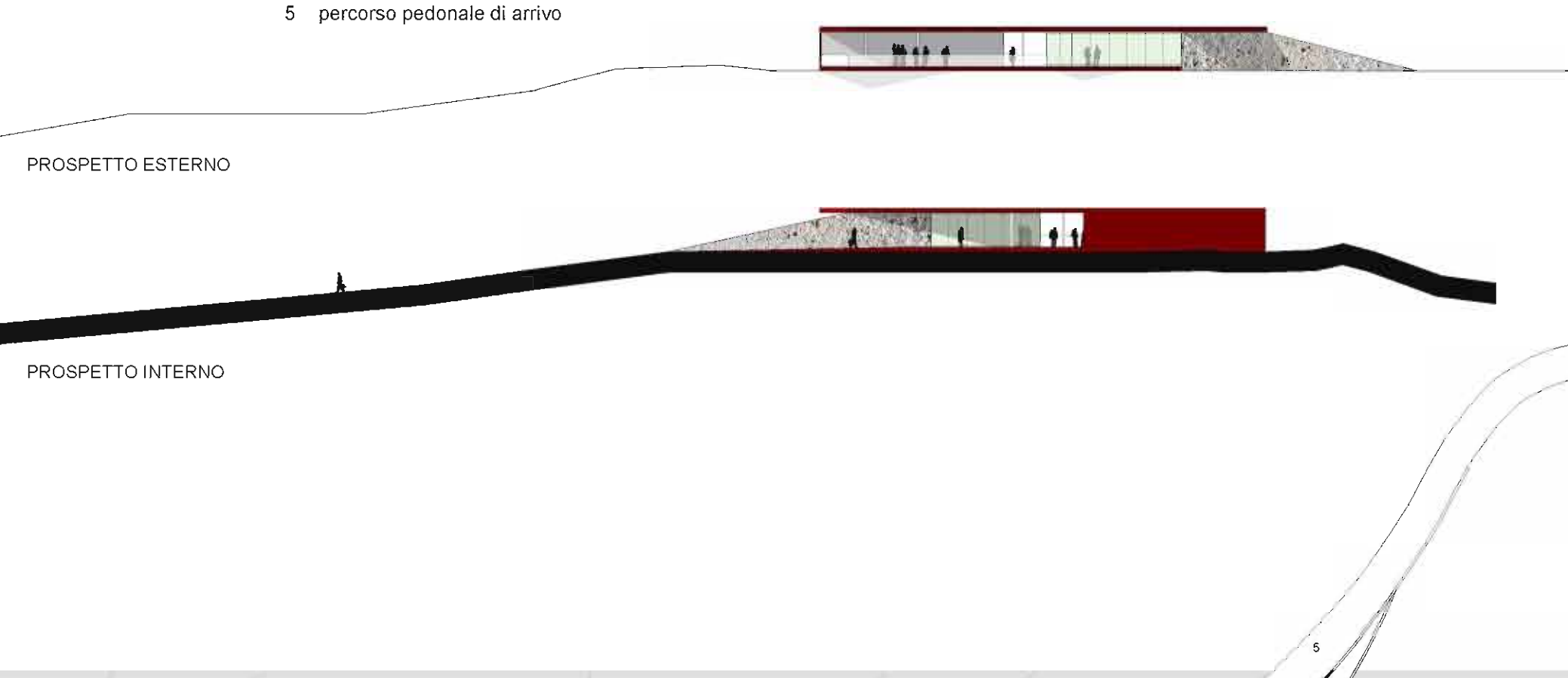
LEGENDA

- 1 terrazza panoramica coperta
- 2 punto informazioni panoramico
- 3 locale di servizio
- 4 servizi igienici
- 5 percorso pedonale di arrivo

PROSPETTO ESTERNO

PROSPETTO INTERNO

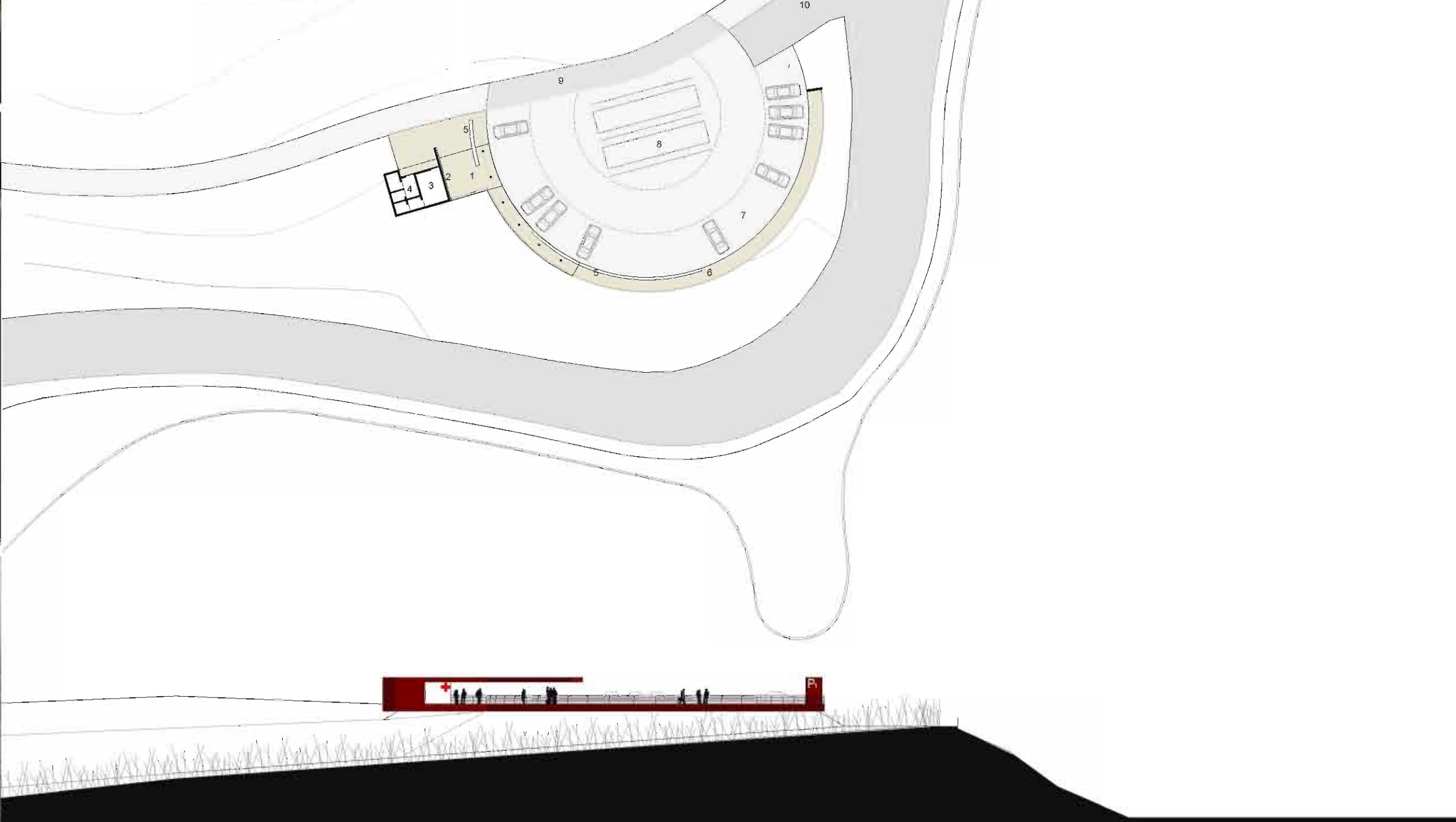
PIANTA



2 - PARTICOLARE PUNTO ATTEZZATO - scala 1:500

LEGENDA

- 1 spazio coperto
- 2 pannello informativo
- 3 pronto soccorso
- 4 servizi igienici
- 5 seduta
- 6 spazio pedonale con vista panoramica
- 7 parcheggio auto
- 8 parcheggio pullman
- 9 percorso pedonale
- 10 accesso carrabile dalla strada statale



PROSPETTO SUD



vista del punto accoglienza panoramico 1 da auto in dighe



vista del punto accoglienza panoramico 1 del percorso di arrivo



vista del punto accoglienza panoramico 1 dalla terrazza



vista del punto attrezzato 2 dalla strada di accesso



vista dalla strada del punto attrezzato 2