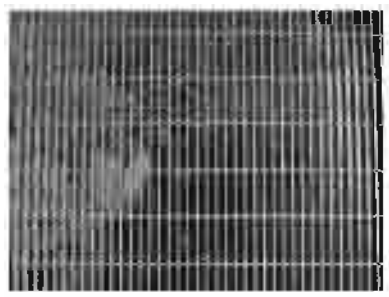
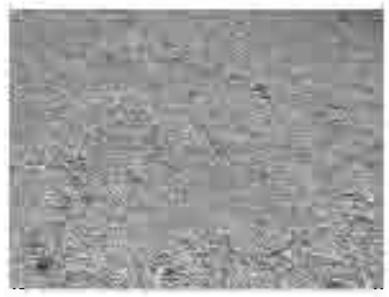


planimetria generale d'intervento
scala 1:2000



griglia metallica percorsi a sbalzo



ghiaia percorsi esistenti e di progetto



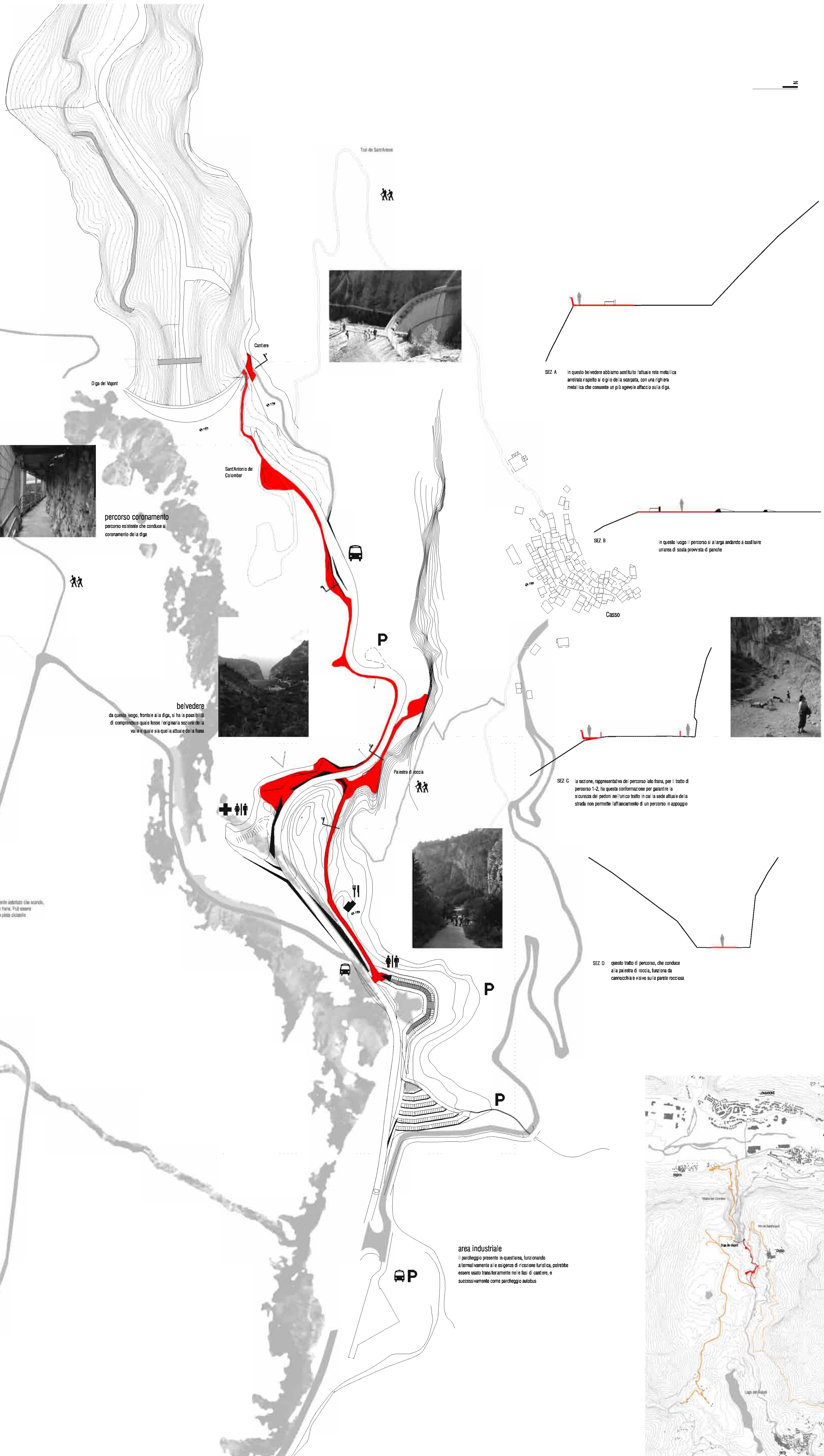
asfalto percorso esistente che scende in frana

materiali percorsi



sistema di segnaletica per marcare punti notevoli del percorso

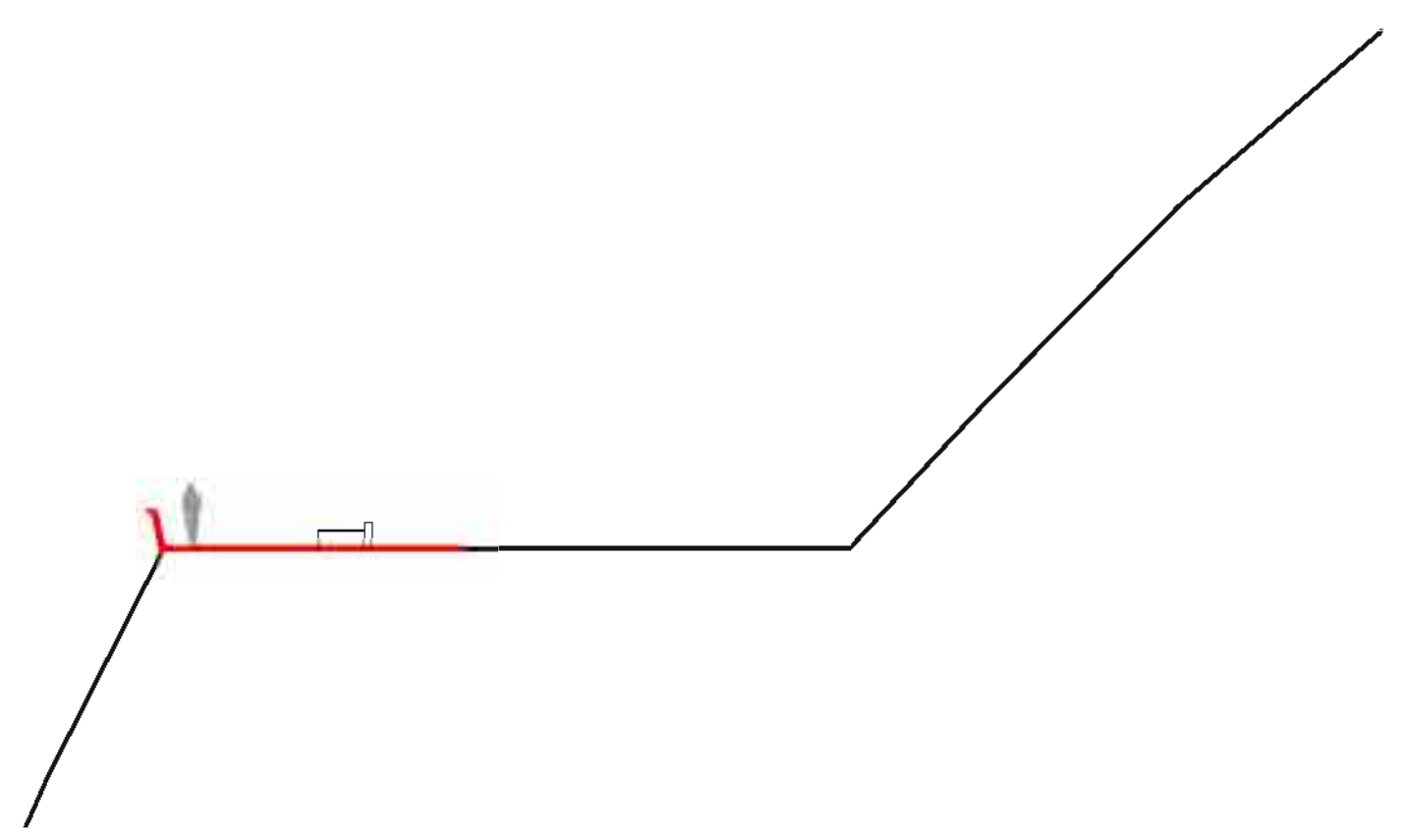
pietra-segno



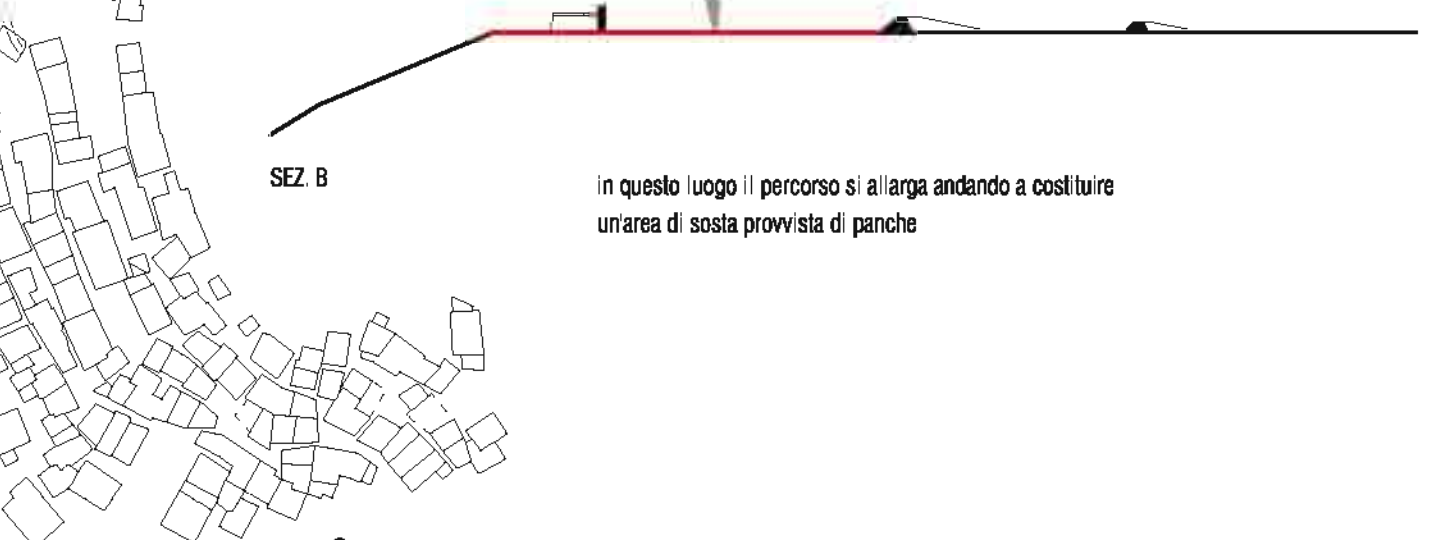
percorso coperto
percorso esistente che conduce a coronamento della diga



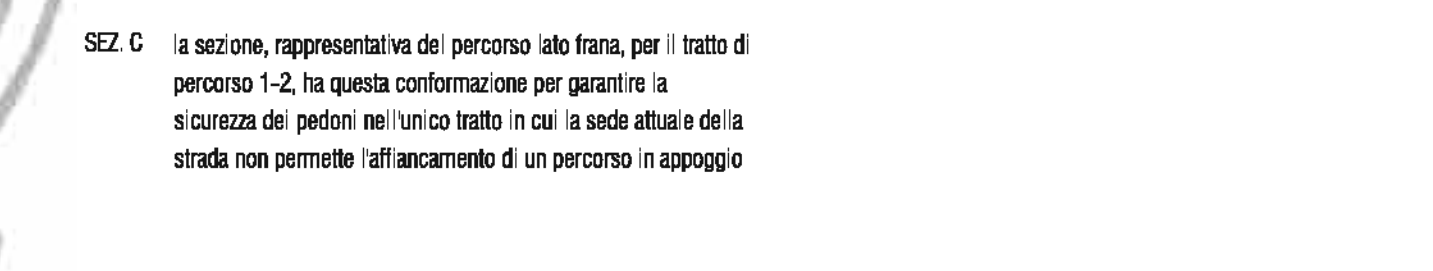
belvedere
da questo luogo, fronte a la diga, si ha la possibilità di comprendere quale fosse l'origine scottata la via e le sue qualità attuali e della frana



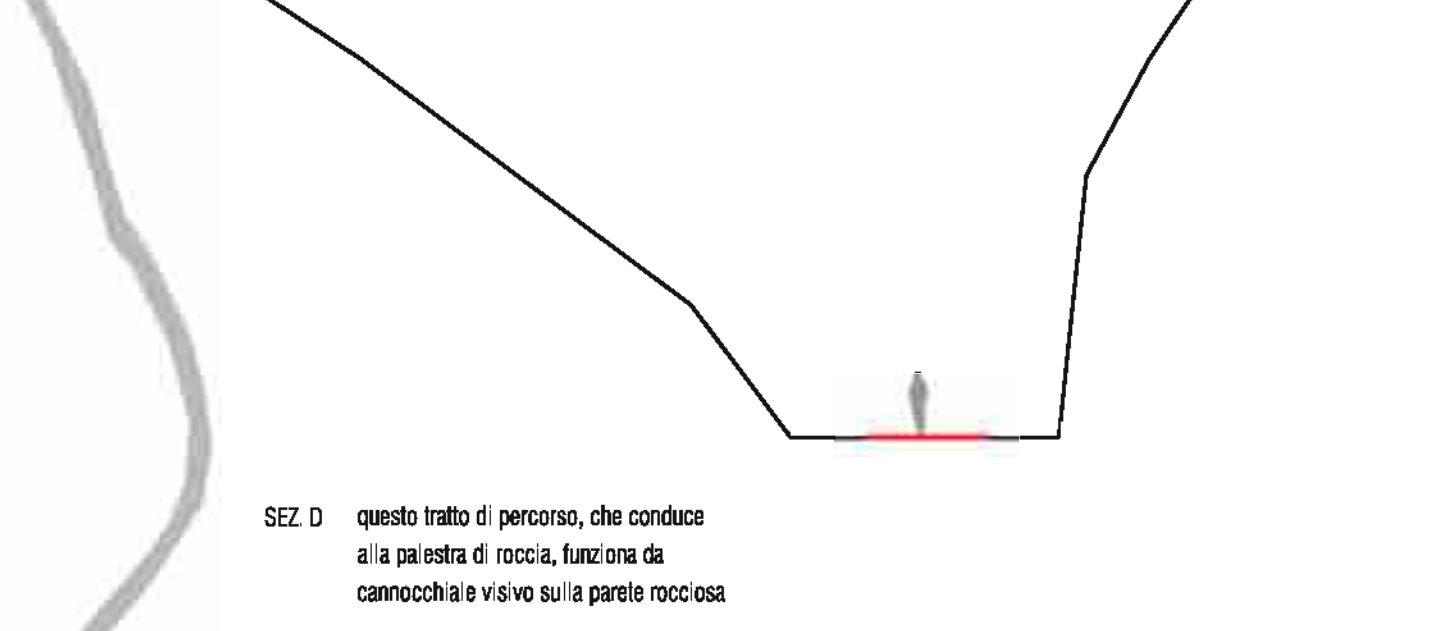
SEZ A
in questo belvedere abbiamo sostituito l'attuale rete metallica esistente e quella in gres di la scarpata, con una griglia metallica che consente un più agevole affaccio sulla diga.



SEZ B
in questo luogo il percorso si allarga andando a costituire un'area di sosta provvista di panche



SEZ C
la sezione rappresentativa del percorso solo frana, per il tratto di percorso 1-2, ha questa conformazione per garantire la sicurezza dei pedoni nel tratto in cui la sede attuale della strada non permette l'affacciamento di un percorso in appoggio



SEZ D
questo tratto di percorso, che conduce alla palizzata di roccia, funziona da canocchia e viatico sulla parete rocciosa

Percorso esistente adattato che scorre, in sicurezza, in Frana. Può essere utilizzato come pista ciclabile

area industriale
il parcheggio presente in quest'area, funzionando attualmente al fine di ricezione turistica, potrebbe essere usato trasformato nelle fasi di cantiere, e successivamente come parcheggio auto

schema percorsi esistenti e in progetto
Il percorso in progetto ha l'obiettivo di collegare gli ambiti di interesse dell'area della frana tra loro e con il parcheggio, nonché dare continuità a un sistema di percorsi esistenti presenti sul territorio

