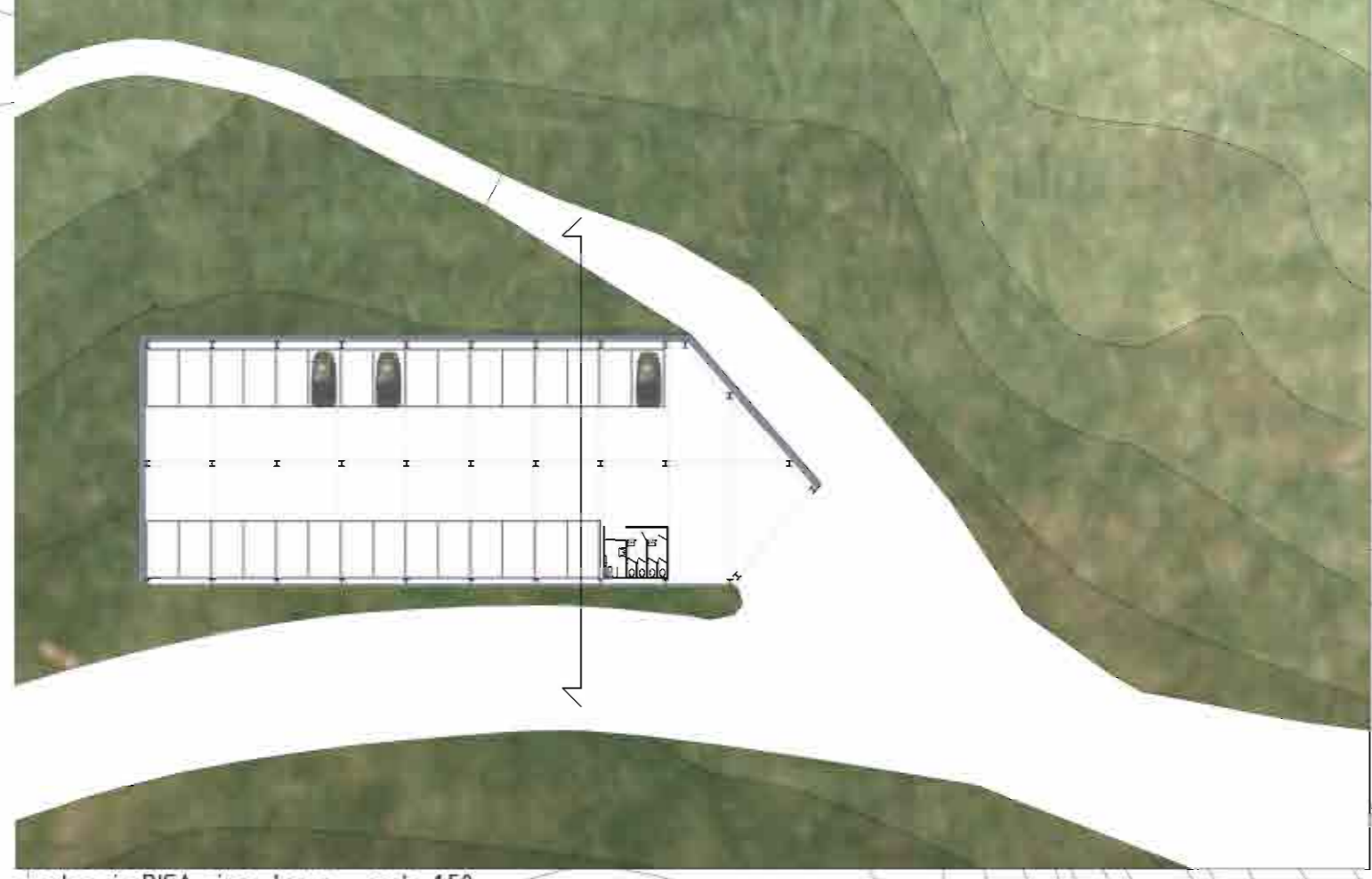
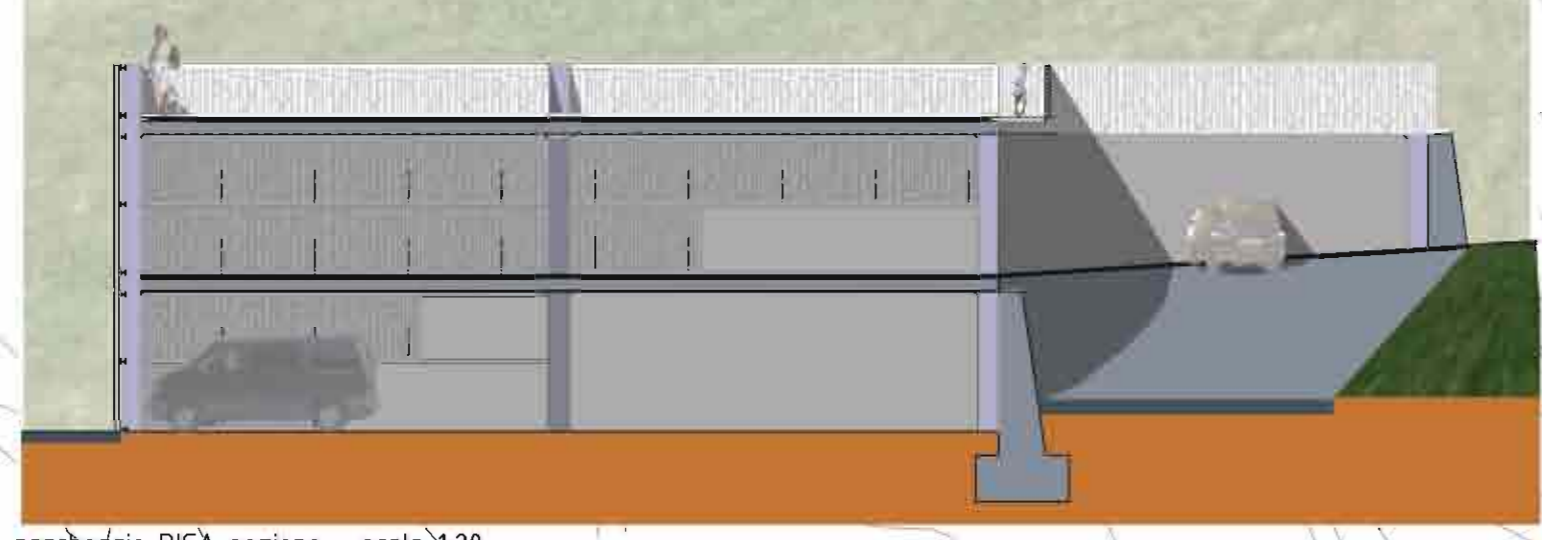


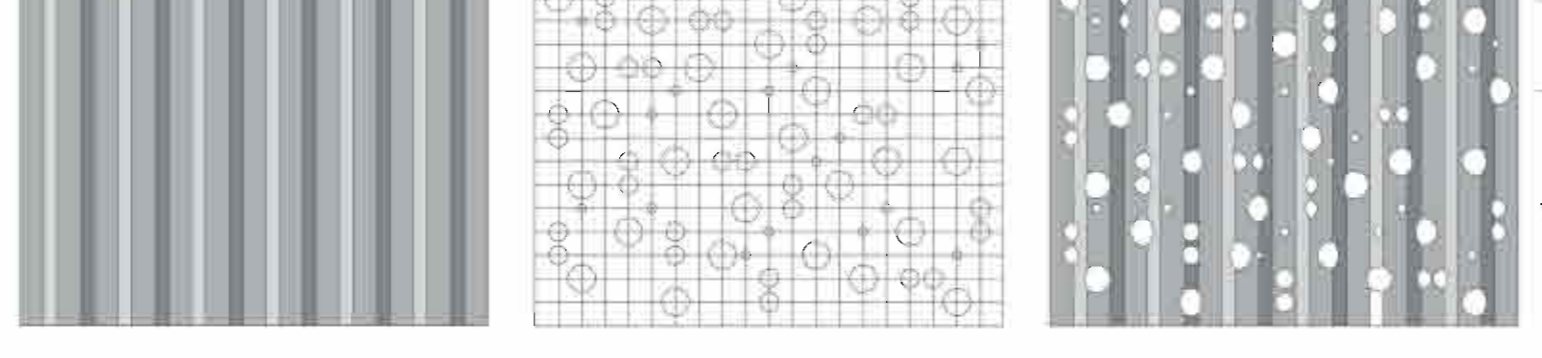
parcheggio DIGA piano primo - scala 1:50



parcheggio DIGA piano terra - scala 1:50



parcheggio DIGA sezione - scala 1:20



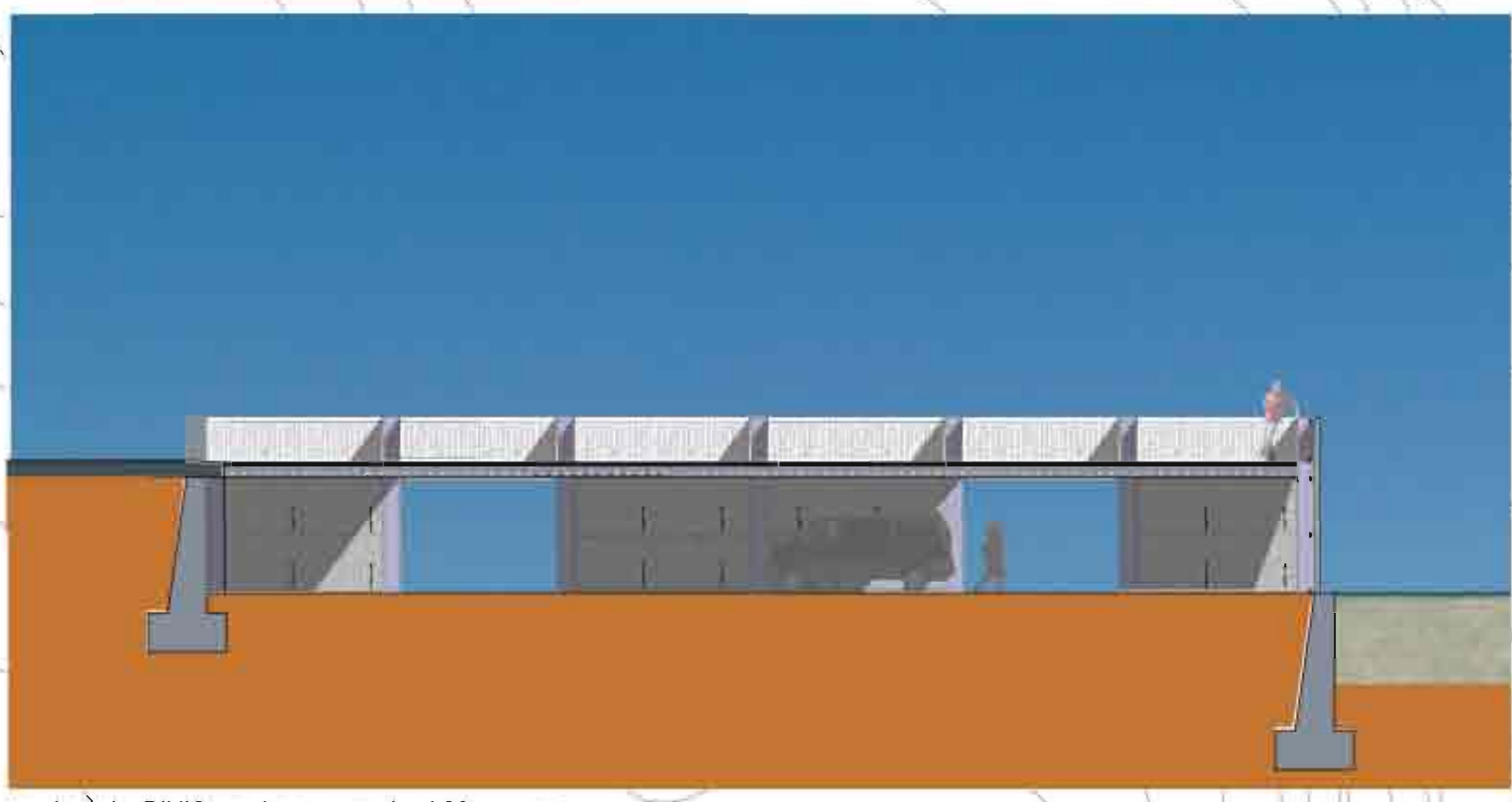
particolare lamiera grata rivestimento
 la struttura portante in acciaio viene rivestita con uno strato di lamiera grata forata. la soluzione permette di creare una superficie sfaccettata e semi-riflettente che dall'esterno viene colta come un'aria mossa, grazie anche agli effetti scharoccurati creati dalle bucatore (freepiani).
 il processo costruttivo del rivestimento è molto semplice in quanto prevede l'utilizzo di una base normalmente in coibecore che viene forata grazie macchine a controllo numerico in maniera industriale, quindi economica, e posta in opera a secco.
 la superficie così trattata garantisce anche l'illuminazione diffusa dell'interno del parcheggio, che così si addeggiano al terreno, risultando semi incavati in esso, senza evitare quindi il posizionamento delle auto in vista nella strada.



parcheggio BIVIO piano primo - scala 1:50



parcheggio BIVIO piano terra - scala 1:50



parcheggio BIVIO sezione - scala 1:20



il percorso si inserisce nel sedime di alcuni percorsi già presenti e nelle parti di nuova costruzione sfrutta le pendenze già presenti nel terreno.
 il fondo in calcestruzzo necessita di manutenzione minima e permette la circolazione di pedoni e biciclette.
 la dimensione minima del tracciato, 3 metri, permette il passaggio agevole anche delle ambulanze e dei mezzi d'opera per la manutenzione delle parti sospese, così da rendere l'intervento economico nella realizzazione e particolarmente manutentibile.
 per le balaustre si utilizzano elementi in legname trattato assemblati in opera, così da mantenere un contatto formale con gli altri interventi già realizzati e un basso impatto dal punto di vista paesaggistico.
 la principale cura in questa fase è stata quella di evitare il contatto fra pedoni e auto-veicoli, che rende particolarmente pericolosa la visita alta diga, soprattutto nel versante verso Longarone. proprio a questo proposito viene ricavato un punto di osservazione al disopra delle gallerie sopra la s.s. n. 251.